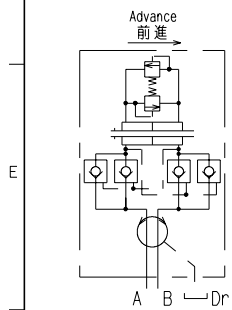
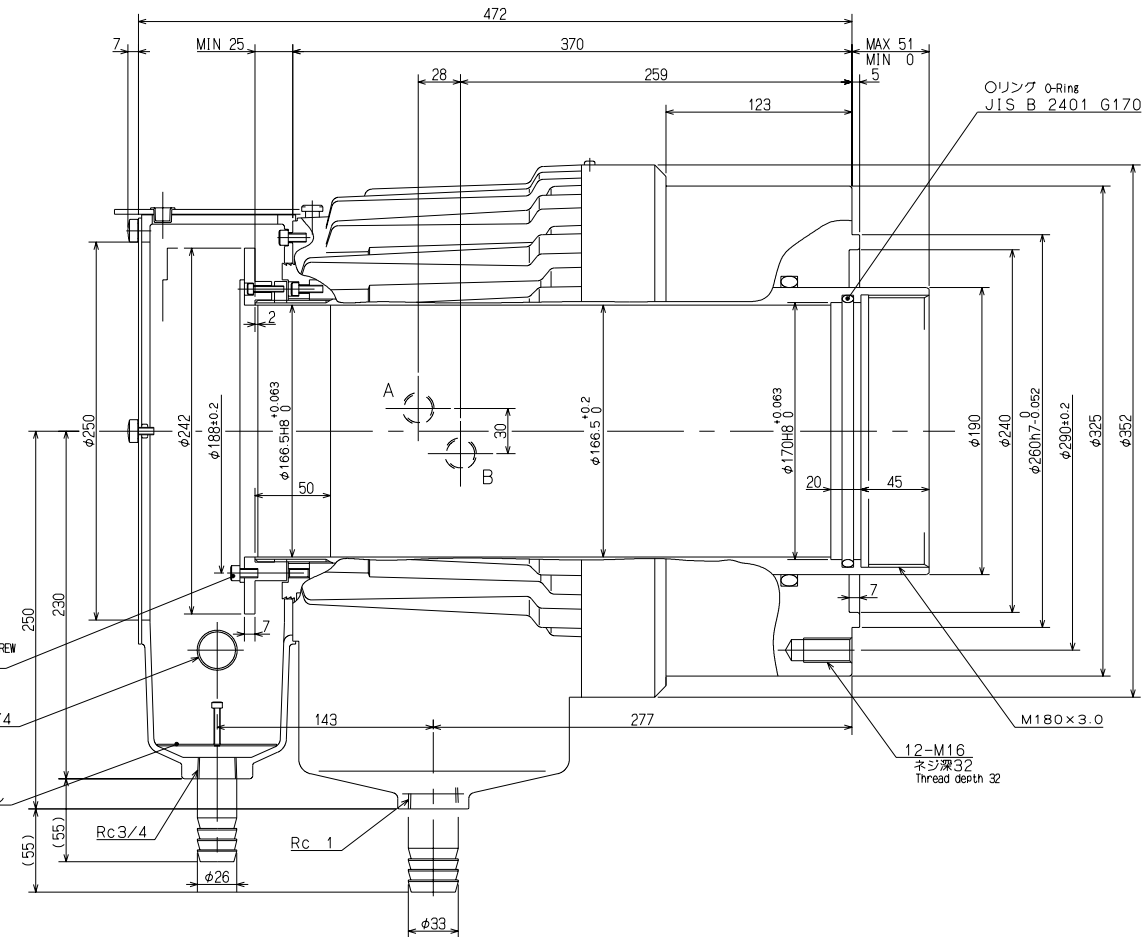
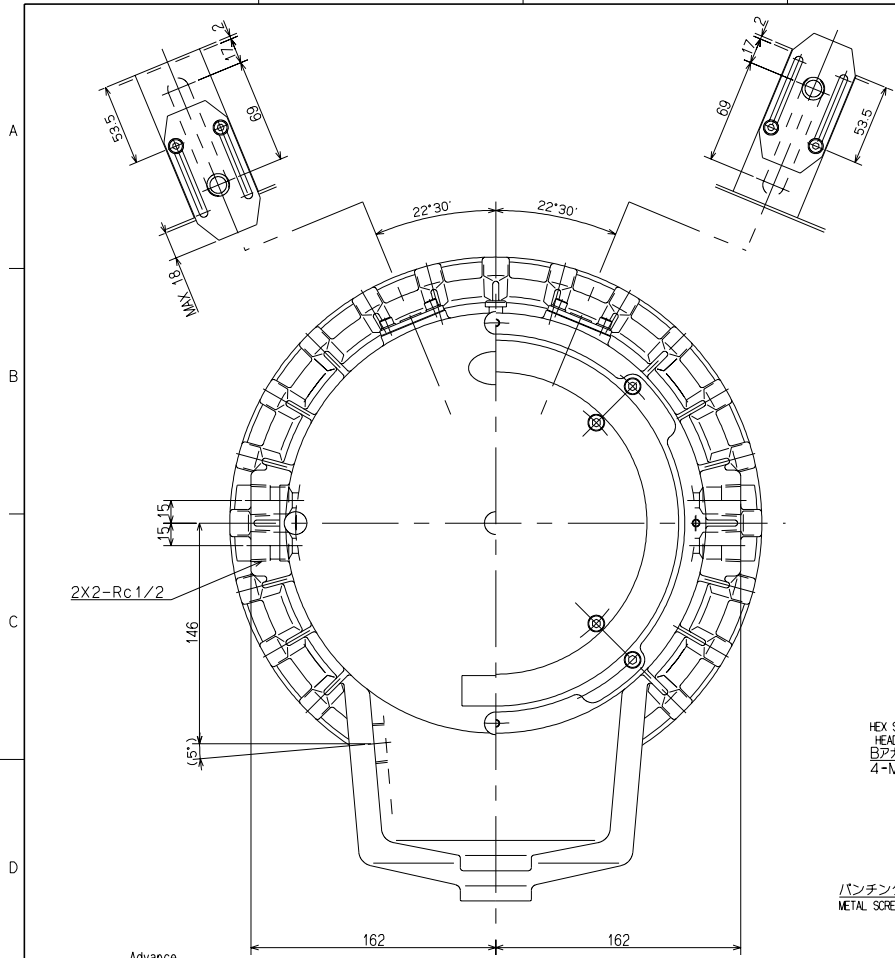


CUSTOMER		
MF. NO.	D A T E	REASON OF RIVISION
1	00.08.17	客先般ご要求による
2	04.03.11	和英併記



仕様 SPECIFICATIONS	
シリンダ内径 PISTON DIA	280 mm
ピストンストローク PISTON STROKE	51 mm
ピストン推力 PISTON THRUST	103 kN (油圧力 3.0 MPa) 押 91 kN (AT 3.0 MPa) 引
ピストン推力 PISTON THRUST	113 kN (油圧力 3.26 MPa) 押 100 kN (AT 3.26 MPa) 引
最高油圧力 MAX. OPERATING PRESSURE	3.3 MPa
最高回転数 MAX. SPEED	2000 min ⁻¹
質量 MASS	101 kg
慣性モーメント MOMENT OF INERTIA	0.829 kg·m ²
ドレン量 OIL LEAKAGE	8.4 ℓ/min (ISO VG 32, 50°C, 3.0MPa)

- 付属品 Belong
- Hose nipple ホースニップル φ26 1ヶ
 - Hose nipple ホースニップル φ33 1ヶ
 - METAL SCREEN パンチングメタル 1ヶ

要注意

- 油圧ポンプはオイルクーラー仕様品を御使用下さい。
- スピンドル回転中にシリンダを駆動させないこと。

Notice

- Oil pump spec should be used with oil cooler.
- Don't move the cylinder piston when spindle is moving.

寸法区分	mm	公差	表面アラサ	形状・位置の精度の種類と記号
1以上-4以下	±0.1	±0.3	0.85	自由面 二方 平行度 //
4未満-16	±0.2	±0.5	6.3S	自由面 一方 垂直度 ⊥
16 - 63	±0.3	±0.7	25 S	自由面 円筒度 ○
63 - 250	±0.5	±1.2	100S	自由面 円筒度 ○
250 - 1000	±0.8	±2.0		自由面 円筒度 ○
1000 - 2000	±1.0	±2.5		自由面 円筒度 ○
2000 - 5000	±1.5	±3.5		自由面 円筒度 ○

CAREER	61R2346681	SCALE	2:5	TYPE	S2816-47A	WEIGHT	kg
MANAGER	CHIEF	DRAWN BY	3RD ANGLE	NAME	S2816-47A カイイ S2816-47A OUTSIDE VIEW		
KITAGAWA IRON WORKS CO., LTD.		DATE	00.04.27	DRW NO.	61R 23 8027 2		